

90-graders böj,
pressad eller i segment

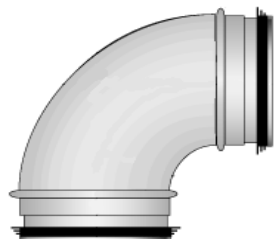


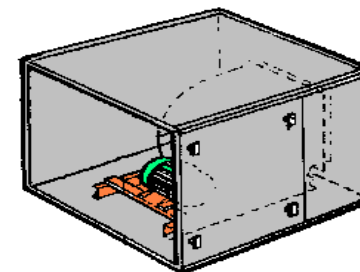
Bild: C Hallströms

		Direkt kostnad				Förs.Prís / st		
		Material		Arbetslön enl avtal		Rekommenderat pris exkl.moms		
Lindab/Ahlsell BFU / BDEB	diam	Lindab kronor	V32	Tillverkn kronor min	Montage kronor min	Material kronor	Mont kronor	Totalt kronor
1	Cirkulär Böj	80	93		8 4	121	32	153
2	Cirkulär Böj	100	93		8 4	121	33	154
3	Cirkulär Böj	125	114		9 4	148	34	182
4	Cirkulär Böj	160	155		9 4	202	35	236
5	Cirkulär Böj	200	206		9 4	268	35	303
6	Cirkulär Böj	250	319		9 4	415	36	450
7	Cirkulär Böj	315	402		12 5	523	47	570
8	Cirkulär Böj	400	549		15 6	714	58	772
9	Cirkulär Böj	500	680		19 8	884	76	960
10	Cirkulär Böj	630	1235		24 10	1606	95	1700
11	Cirkulär Böj	800	2871		29 12	3732	114	3846
12	Cirkulär Böj	1000	4986		37 16	6482	145	6627

Extra

13								
14								
15								

EU 2000



Typ: EULB med 2-hast.motor

1 kbm/s = 1000 l/s = 3600 kbm/tim

		Direkt kostnad				Förs.Prís / st		
		Material		Arbetslön enl avtal		Rekommenderat pris exkl.moms		
		Fläkt		Tillverkn	Montage	Material	Mont.	Totalt
		kronor		kronor min	kronor min	kronor	kronor	kronor
	storlek							
1	Fläktdel 0,9 kbm/s -20	19600			265 113	25480	1035	26515
2	Fläktdel 1,6 kbm/s -30	27000			311 132	35100	1212	36312
3	Fläktdel 3,5 kbm/s -40	41000			403 172	53300	1573	54873
4	Fläktdel 6,5 kbm/s -50	58000			461 196	75400	1798	77198
5	Fläktdel 11 kbm/s -60	112000			570 243	145600	2224	147824
6								
7								
8								
9								
10								
11								
12								

Extra

13								
14								
15	Balkram/Stativ	2600			42 18	3380	163	3543